

Steeds minder vaak komen hotelgasten in een gespreid bedje terecht. Niet dat ze hun bed zelf moeten opmaken, integendeel, maar dat bed is anders opgemaakt. De bedsprei, groot onhandig en bron van bacteriën, maakt steeds vaker plaats voor een stijlvolle bedloper.

BEDSPREI VERDWIJNT VAN DE HOTELKAMER

Loper is goedkoper, hygiënischer en stijlvoller

LATEN we eens met de conclusie van het verhaal beginnen. Een rondgang langs verschillende hotellinnenleveranciers leert inderdaad dat de bedsprei langzamerhand een fenomeen van de verleden tijd wordt. Maar waarom is dat zo?

We trappen af met de reactie van Jacqueline Mommer van Blycolin, die een drietal redenen in één zin samenvat: 'Een bedloper is handzamer, makkelijker en hygiënischer dan een spreij.'

Housekeeping

'Een spreij is nogal zwaar, dus voor de housekeeping scheelt het aanzienlijk of je een bed met een spreij of een loper moet opmaken. Een loper is ook veel

makkelijker te wassen.'

Ernest Martens van Linnenatwork vult aan: 'Het is ook duur om een spreij te wassen. Daarom gebeurt het minder vaak, wat natuurlijk erg vies is. Gasten gooien de spreij vaak in de hoek van de kamer, of ze gaan er met hun voeten op liggen. Daardoor wordt de spreij juist weer extra snel vies', schetst hij de vicieuze bacteriehoudende cirkel.

Marc Rynja van Womitex: 'Ons advies: een kleinere *bedthrow* in de verhuur die elke dag meegaat in de was. De aftocht van de spreij is een verlossing van een bacteriehaard bij uitstek.'

Goedkoper

'Een loper is een stuk kleiner dan een spreij en is derhalve ook

goedkoper', vertelt Liselotte de Vries van Hotelpartner. 'De prijzen staan in deze economisch moeilijke tijden onder druk, maar hotels willen de gasten wel een toegevoegde waarde bieden. Nu is het zo dat het bedlinnen geen unique selling point is - de klant gaat er voetstoots vanuit dat het goed, schoon en netjes is -, maar je kunt de gast er wel extra mee verrassen. We zien de laatste tijd dat twee- en driesterrenhotels over het algemeen gaan voor mooi, wit linnen en dat de hotels in het hogere segment daar meestal nog een loper en vaak ook nog een bijpassend sierkussen bij willen.'

Stoffig imago

'Een spreij heeft toch een ietwat stoffig imago', weet De Vries. 'Ook hotels die voor een wat meer klassieke uitstraling kiezen, gaan steeds meer over naar een loper op het bed. Er zijn voldoende mogelijkheden om lopers een klassiek dessin mee te geven, zodat deze lopers ook uitstekend passen binnen dergelijke hotels.'

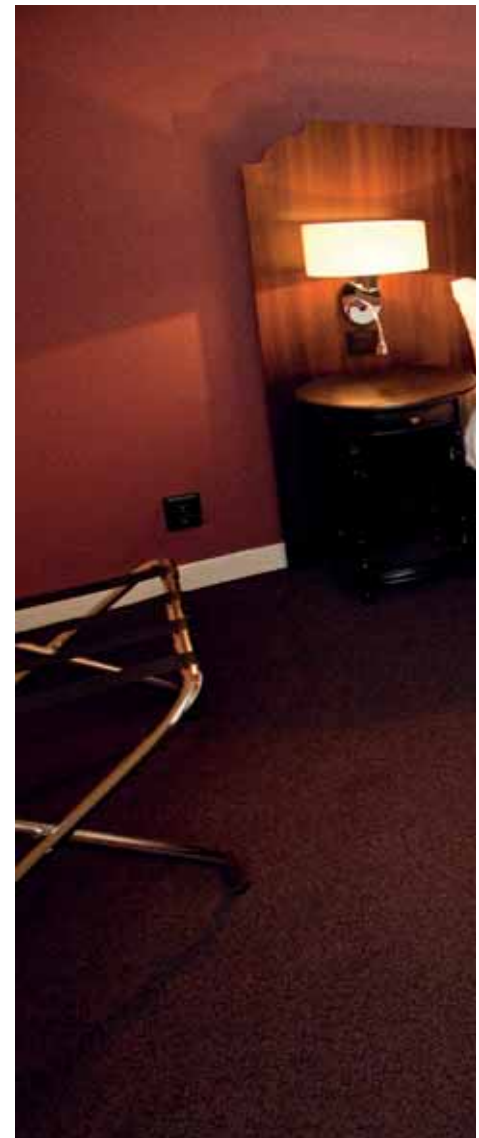
Blycolins Jacqueline Mommer vult aan: 'Een spreij wordt toch vaak gebruikt als extra deken, terwijl je met een loper meer

kunt doen. Door de designmogelijkheden en doordat ze op verschillende manieren op het bed kunnen worden gelegd.'

Turndown

Marc Rynja: 'De spreij diende vanouds om het design van luxe hotels te vervolmaken. Dit was in de tijd dat de gast 's morgens om 10 uur kon inchecken en tegen de avond een turn-downservice kreeg die het bed klaarmaakte voor de nacht. Tegenwoordig is die turn-downservice ook aan een terugtocht bezig en bovendien is de nieuwe gast vaak ook niet voor 14 uur welkom in het hotel.'

Kiest het hotel toch voor een spreij, dan is de kans groot dat die meteen bij binnenkomst van de gast in de hoek belandt. 'Veel hotels kiezen voor de Duitse oplossing. Die is ook





Ook in het vernieuwde hotel Corona in Den Haag, voorheen toch een klassiek bastion met rood fluweel en zware spreien, koos men voor een looper.

hygiënischer: het bed wordt bij kamerschoonmaak direct klaargemaakt voor de nacht. Sommige hotels kiezen voor een kleinere bedthrow, die de illusie geeft een spreij te zijn, maar eenvoudiger van bed te halen is.'

Hoteliërs kiezen hygiëne

En dan de hoteliërs zelf, wat is hun oordeel? Hotel Restaurant

Sint Petrus in Hilvarenbeek werd afgelopen zomer volledig gerenoveerd. Wout Huijbregts van Sint Petrus: 'We wilden een strakkere inrichting en mede daarom hebben we samen met interieuradviseur Dymph König voor een looper gekozen. Ook vanwege hygiëne en efficiency.' König van Building Colours: 'Hygiëne is een belangrijke

reden voor een looper te kiezen, prijs ook. Maar soms is het beddengoed mooi genoeg om te laten zien. Het geeft de kamer een frisse, schone uitstraling.'

Eigen bed, eigen design

Alexander Kluit van Apollo Hotels sluit daar gedeeltelijk bij aan: 'Voor ons is het vooral een designkwestie. We hebben net

een Apollo-bed ontwikkeld en dat willen we dan ook laten zien. Dat bed spreekt voor zich, een prachtige boxspring met houten poten. Eén van de visitekaartjes van onze kamers en dus niet meer weggestopt onder een spreij. In het Wyndham Apollo Hotel Amsterdam hebben we zelfs helemaal geen spreij of looper meer op het bed liggen van de gerenoveerde kamers. In het onlangs geopende Crowne Plaza Den Haag Promenade ligt een looper. Het is ook maar net welke indruk je aan je gast wilt geven.'

Yvonne Ingels van Bilderberg Hotels vat samen: 'Een looper met sierkussens is praktischer en hygiënischer dan een spreij en past beter bij de uitstraling van het bed. Gasten gaven aan een spreij oubollig te vinden. Bovendien is het duurder om een spreij te reinigen, terwijl de gasten het dan nog niet hygiënisch vinden. Lopers kunnen we makkelijker in huis reinigen. Dat maakt de looper al goedkoper, en alle handelingen zijn nu minder tijdrovend. We hebben samen met leverancier Blycolin per kamer de kleur van looper en kussens vastgesteld. Daarmee heeft iedere kamer een eigen uitstraling.'



Eindeloos variëren met lopers en sierkussens

Blycolin heeft een speciale serie bedlopers en sierkussenhoezen, met verschillende kleuren aan de boven- en onderzijde, Snoozz genaamd. 'De klant bepaalt zelf welke kleur de boventoon voert. Met de kleuren van de bedlopers en hoezen voor sierkussens kan eindeloos gevarieerd en gedecoreerd worden', vertelt Jacqueline Mommer. 'De Snoozz-serie is gemaakt van puur polyester en uitstekend (industriëel) te wassen op 60°C. Omdat we de producten in verschillende afmetingen hebben, passen ze in iedere hotelkamer. Het is voor onze klanten mogelijk om de lopers en kussenhoezen te kopen, maar ook om ze te huren.'